



Ubikstore Pro è un software multiutente per la gestione integrata del magazzino, della compilazione documentale interna relativa alla vendita (Fatture, DDT, Note di credito e di debito e scontrini fiscali, RI.BA ecc ...) e della tenuta della contabilità di clienti e fornitori.

Di seguito vengono elencati e brevemente descritti i principali moduli e funzionalità del software:

IMPOSTAZIONI

Dati Azienda:

Modulo in cui vengono caricati i dati identificativi dell'Azienda (Ragione Sociale, Sede, Telefono, P. IVA ...) , ed il file di immagine del logo aziendale¹.

Da questo modulo può essere avviata la funzione **Logo Azienda**, grazie ad essa si può inserire in UBIK STORE il file di immagine del logo aziendale, e procedere alla personalizzazione delle dimensioni e del posizionamento del logo all'interno dei documenti stampabili da UBIK STORE.

Personalizzazione della posizione dei dati identificativi dell'Azienda. L'utente può scegliere il font e le dimensioni del carattere con il quale verranno stampati sui documenti i dati aziendali, nonché la posizione all'interno del documento dei dati identificativi dell'Azienda.

Utenti:

Il modulo utenti è destinato alla gestione degli utenti autorizzati all'accesso al sistema. Si possono creare tre tipi di utenti:

Admin che può accedere ad ogni sezione del sistema ed eseguire tutte le operazioni;

¹ In questa sezione può essere caricato il file di immagine del Logo Aziendale che apparirà su tutti i documenti di vendita stampati da UBIKSTORE pro.

User che può accedere solo a talune aree del sistema. In generale gli è inibito l'accesso alle sezioni che contengono dati di tipo economico/finanziario.

Super-User che è un profilo utente con maggiori poteri rispetto all'utente User: può accedere ad alcune aree in più rispetto all'utente User.

Stampanti

Con Ubikstore Pro è possibile impostare una stampante per ogni tipo di documento ed in particolare per i seguenti documenti:

Fatture;

DDT (bolle di trasporto);

Vendite al banco;

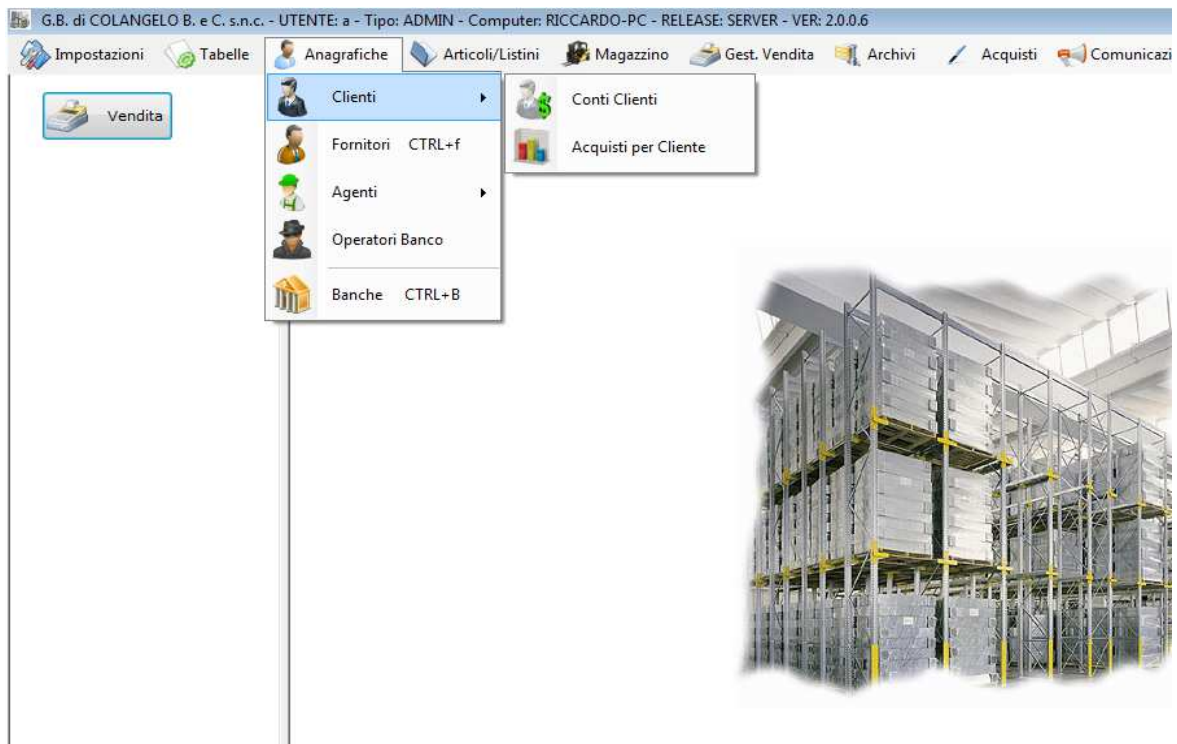
Buoni di acquisto;

Preventivi;

Listini;

Note di credito.

ANAGRAFICHE:



☞ Clienti;

Funzione di ricerca rapida cliente per Ragione Sociale, Nome, Cognome, provincia e P.ta IVA.

Acquisti per cliente con questa funzione è possibile visualizzare per ogni cliente, su un determinato periodo di tempo, un report dettagliato, articolo per articolo degli acquisti fatti dal cliente, nonché l'importo totale della spesa effettuata.

Gestione Limite Fido. Il controllo sul limite di fido concesso ai clienti può essere attivato e disattivato da pannello di amministrazione.

Con questa funzione l'amministratore può associare ad ogni cliente un tetto massimo di fido. Il fido è inteso come limite massimo di indebitamento concesso ad un cliente. Il livello di indebitamento di un cliente deriva dalla somma degli importi delle fatture non ancora pagate, degli importi non ancora pagati di fatture con pagamenti differiti (30 60 gg ecc ...), dei DDT non ancora esportati in fattura, e delle commesse aperte.

Ex. Il cliente Rossi ha il seguente stato di pagamenti:

Fattura n° 56 non ancora pagata per	€ 120,00;
DDT. n° 189 per	€ 80,00;
Fattura n° 70 a 30 e 60 gg per un totale di € 200,00 con versamento parziale della prima trince a 30 gg riscosso per importo di € 100,00; pertanto restano a debito	€ 100,00
Totale a debito:	€ 300,00

Il controllo sul **limite di fido** agisce in fase di compilazione di liste di vendita, mostrando all'utente degli alert che indicano l'esistenza di un limite di fido del cliente selezionato, dell'eventuale superamento del limite di fido. Il controllo sul superamento del tetto massimo, agisce nel continuo e cioè ad ogni inserimento di un articolo in lista e comunque ad ogni variazione dell'importo totale della lista di vendita. In quest'ultimo caso il sistema mostra un>alert all'utente indicato lo sfioramento del tetto, quando avviene, ed impedendo, se si è superato il limite di fido, la compilazione di qualunque documento possa generare ulteriore debito per il cliente e cioè DDT, Commesse, o Fatture non a pagamenti immediato.

Saldo clienti: La funzione saldo clienti offre a video la situazione contabile dei clienti mostrando il saldo di ogni cliente nei confronti dell'azienda. L'analisi può essere fatta su base annuale o su base temporale più ristretta: da data a data. Per ogni cliente, può essere visualizzato oltre che il saldo, il dettaglio di tutte le fatture emesse

nei suoi confronti. I risultati dell'elaborazione possono essere stampati sia in forma compatta che in forma estesa. L'elaborazione può essere fatta su singolo cliente o su tutti i clienti oppure solo sui clienti in posizione di **debito** nei confronti dell'azienda.

Da questa sezione è possibile agire sui singoli documenti impostandoli come **pagati**, oppure andare ad imputare i pagamenti parziali ricevuti (ex: Assegno 30 60 90 gg.). In questo caso il sistema permette di impostare la giusta somma ricevuta relativa alla rata effettivamente pagata, il sistema tiene traccia dei pagamenti ricevuti, e come saldo della singola fattura mostra la differenza tra somme dovute e somme già ricevute.

Clienti non utilizzati: Con questo modulo è possibile ottenere la lista dei clienti che non eseguono acquisti da una certa data.

☞ **Fornitori;**

Funzione di ricerca rapida fornitore per Ragione Sociale, Nome, Cognome, provincia e P.ta IVA

Scadenario Fornitori, questa funzione offre la possibilità di tenere sotto controllo la posizione debitoria nei confronti dei fornitori su determinati periodi specificati.

Il saldo può essere calcolato da data a data e nel calcolo del dovuto vengono prese in considerazione anche le somme già erogate esprimendo quindi l'effettivo debito (**flusso finanziario in uscita**) relativo al periodo preso in considerazione.

Saldo fornitori: La funzione saldo fornitori, offre a video la situazione contabile dei fornitori mostrando il saldo dell'azienda nei confronti di ogni fornitore. L'analisi può essere fatta su base annuale o su base temporale più ristretta: da data a data. Per ogni fornitore, può essere visualizzato oltre che il saldo, il dettaglio di tutte le fatture ricevute. I risultati dell'elaborazione possono essere stampati sia in forma compatta che in forma estesa. L'elaborazione può essere fatta su singolo fornitore o su tutti i fornitori oppure solo sui fornitori in posizione di credito nei confronti dell'azienda.

Da questa sezione è possibile agire sui singoli documenti impostandoli come pagati, oppure andare ad imputare i pagamenti parziali effettuati (ex: Assegno 30 60 90 gg.). In questo caso il sistema permette di impostare la giusta somma erogata relativa alla rata effettivamente pagata, il sistema tiene traccia dei pagamenti eseguiti, e come saldo della singola fattura mostra la differenza tra somme dovute e somme già erogate.

Fatturato fornitori



La funzione fatturato fornitori, raggiungibile dal menù **Anagrafiche/Fornitori/Fatturato fornitori**, offre a video ed in stampa il totale fatturato nei confronti dei fornitori. L'analisi può essere fatta, su tutti i fornitori o sul singolo fornitore, su base annuale o su base temporale più ristretta: da data a data. Per ogni fornitore, viene visualizzato, oltre che il fatturato, il dettaglio di tutte le fatture ricevute. I risultati dell'elaborazione possono essere stampati sia in forma compatta che in forma estesa.

☞ **Agenti;**

Gestione integrata degli agenti con modulo integrato di **calcolo delle provvigioni**.

☞ **Operatori banco**

Per una migliore tracciabilità delle operazioni compiute dagli operatori, è possibile salvare gli operatori nel sistema. Per tutte le operazioni di vendita salvate (fatture, ddt, preventivi .. ecc) il sistema chiede all'operatore di inserire il proprio codice identificativo. Questo sistema permette quindi all'amministratore di tenere una certa tracciabilità su chi ha fatto cosa e quando.

☞ **Banche**

Per ogni banca presente in anagrafica, l'utente può tener traccia del saldo contabile del conto corrente tenuto presso la banca, mediante l'inserimento cronologico degli importi delle operazioni bancarie eseguite. In questo modo l'utente può sempre tenere sotto controllo ed a portata di mano il saldo contabile del conto corrente tenuto sulla banca.

Esportazione delle anagrafiche Clienti e Fornitori su file formato csv,Ascii, per l'importazione in Microsoft Outlook

MODULO INVIO E-MAIL per compilare ed inviare e-mail con allegato a liste di clienti e fornitori, ognuna di esse raggruppabili per provincia, categoria e sub-categoria.

ARTICOLI/LISTINI:

Questa sezione è dedicata alla gestione dell'anagrafica articoli, e alla gestione dei listini. UbikStore Pro è dotato di **CINQUE** listini articoli, ognuno di essi è personalizzabile dall'utente sia come percentuale di variazione dal listino BASE, si per ogni singola voce.

Articoli:

Il modulo articoli è destinato alla gestione dell'anagrafica articolo.

Per ogni articolo sono previsti i seguenti dati:

- Categoria;
- Sub-Categoria;
- Codice articolo (Funzione di generazione automatica di codice articolo. Attivabile e disattivabile);
- Nome articolo;
- Marca;
- Attributi (3);
- Immagine articolo (3);
- Descrizione;
- Ricerca Alternativa;
- Collocazione fisica dell'articolo all'interno del magazzino;
- Tipo imballo;
- Qta. Per Imballo;
- Aliquota IVA a cui è assoggettato il tipo di bene;
- Unità di misura del bene;
- Prezzo di acquisto;
- Percentuale di ricarico;
- Funzione di scorporo dell'IVA automatico;

- Calcolo automatico della percentuale di ricarico se viene immesso direttamente il prezzo finale di vendita;
- Calcolo automatico del prezzo finale comprensivo di IVA;
- Prezzo di vendita (calcolato in base al ricarico inserito);
- IVA acquisto;
- Peso del bene;
- Scorta Minima Scorta Massima;
- Articoli alternativi;
- Scheda tecnica, (file: PDF,.doc associabile all'articolo visualizzabile);
- Fornitore.

Ricalcolo prezzi di vendita

Ubikstore Pro è dotato di una serie di funzioni utili nel ricalcolo dei prezzi di listino in funzione della modifica del prezzo unitario di acquisto del bene o dello stesso prezzo di listino:

- 1) Aggiorna i prezzi dei listini se viene modificato manualmente il prezzo di acquisto del bene;
- 2) Aggiorna la percentuale di ricarico sul prezzo di acquisto del bene se viene modificato manualmente il prezzo di listino;
- 3) Aggiorna i prezzi dei listini in automatico al variare del prezzo di acquisto inserito in una operazione di carico merci in magazzino. Il calcolo viene eseguito in base alle percentuali di ricarico applicate ai singoli listini;
- 4) Arrotonda i decimali del prezzo IVATO finale. Se attivata, ad ogni modifica del prezzo di acquisto o della perc. di ricarico o del prezzo di listino, esegue l'arrotondamento dei decimali alla decina superiore. Il sistema è basato su 10 intervalli: da 0 a 0.10, da 0.11 a 0.20, da 0.21 a 0.30 ecc.....

Le cifre decimali vengono sempre arrotondate al limite superiore dell'intervallo: Ex: 12.33 viene arrotondato a 12.40, 12,77 viene arrotondato a 12.80.

Questa funzione può essere attivata anche a partire da un certo importo. Ex. Eseguire l'arrotondamento automatico solo su prezzi maggiori di 10 €

N.B. *Si consiglia di utilizzare questa funzione SOLO se l'impostazione del numero di decimali sulle valute è impostata ad ALMENO a tre (3) decimali.*

Ciò dipende da quanto segue:

In fase di arrotondamento dell'importo comprensivo di IVA, il sistema provvede in automatico a ricalcolare il prezzo al netto di IVA sulla base dell'importo appena arrotondato.

Ciò si rende necessario affinché il prezzo al netto di IVA sia quel valore tale che, con l'aggiunta dell'IVA restituisca il prezzo IVATO arrotondato.

Se si lavora con soli due decimali, le probabilità che il prezzo ricalcolato al netto di IVA restituisca, con l'aggiunta dell'IVA, il prezzo IVATO arrotondato si riducono fortemente.

Il problema può ravvisarsi solo in sede di fatturazione, dando vita ad un totale di fattura diverso dalla mera somma dei singoli prezzi IVATI.

TUTTE QUESTE FUNZIONI SONO ATTIVABILI/DISATTIVABILI DAL PANNELLO: IMPOSTAZIONI GENERALE

Uniforma prezzi questa funzione permette di associare ad un gruppo di articoli lo stesso prezzo.

Articoli alternativi, ad ogni articolo è possibile associare uno o più articoli alternativi. Questa funzione risulta utile quando all'atto della vendita si deve individuare con celerità l'articolo alternativo a quello richiesto che risulta non disponibile in magazzino.

Il modulo è dotato di un **sistema di ricerca** degli articoli per categoria, sub-categoria, codice articolo, nome, marca e descrizione.

Per ogni articolo selezionato è sempre visibile la quantità presente in magazzino.

Impostazione, per ogni articolo, della **scorta minima**, con alert visivo se la giacenza scende al di sotto della scorta minima.

Ad ogni articolo è possibile associare **tre immagini** ed un allegato che di solito corrisponde una dettagliata **scheda tecnica** dell'articolo, spesso fornita in formato PDF dallo stesso fornitore.

Fornitori Abituati, ad ogni articolo possono essere associati i fornitori abituali presso i quali l'articolo viene acquistato. Per ogni fornitore abituale, oltre ai dati identificativi, viene associato l'ultimo prezzo di acquisto di quell'articolo presso quel fornitore e la data dell'ultimo acquisto. Questi dati così salvati ritornano utili all'utente in fase di analisi e scelta del fornitore a cui ordinare di nuovo l'articolo. A colpo d'occhio i dati così salvati offrono una visione immediata del miglior prezzo ottenuto negli ordini di acquisto precedenti.

Il sistema **provvede in automatico** ad associare i fornitori ed il prezzo di acquisto ai singoli articoli durante le operazioni di carico del magazzino.

Storico Acquisti per articolo, visualizzazione per articolo dello storico degli acquisti di quel determinato articolo; la ricerca è eseguibile su base temporale (da data a data).

Storico Acquisti per fornitore, visualizzazione per singolo fornitore, degli acquisti eseguiti. La ricerca è eseguibile su base temporale (da data a data).

Il sistema è dotato di funzione opzionale di **generazione automatica** del codice articolo.

Gli articoli possono essere suddivisi in categorie e sotto-categorie.

Ad ogni articolo è possibile associare una specifica percentuale per le **provvigioni** degli agenti di vendita.

☞ **Esportazione articoli**

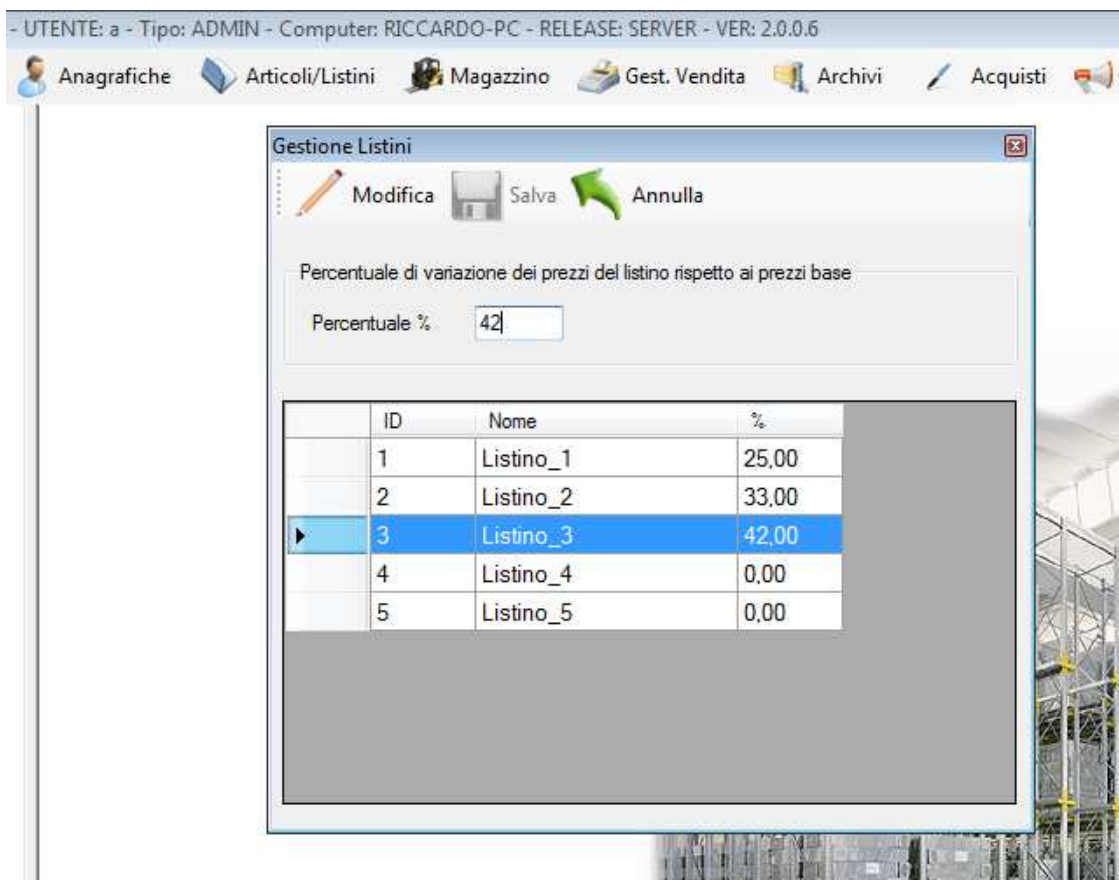
Da gestione articoli è possibile esportare tutti gli articoli presenti in anagrafica in formato CSV.

☞ **Listino:**

Questo modulo è destinato alla stampa dei 5 listini, in funzione delle più disparate esigenze di visualizzazione e stampa dei dettagli del singolo articolo, fino all'opzione di stampa di prezzo ivato o e prezzo non ivato. La stampa dei listini è personalizzabile dall'utente sia in termini di layout di pagina che in termini di dati che si vogliono stampare (Codice, nome, descrizione, prezzo IVA inclusa, Prezzo IVA esclusa ecc ...)

☞ **Gestione Listini:**

Questa funzione permette di associare ad ogni listino una specifica percentuale di ricarico sul prezzo base di acquisto. Questa funzione, essendo liberamente attivabile e disattivabile per ogni listino, non compromette la possibilità di gestire uno o tutti i listini senza percentuale di ricarico.



☞ **Codici a barre:**

Modulo per la stampa di codici a barre. La stampa può avvenire in modo singolo o multiplo. EX: Stampa 50 etichette per l'articolo: 4000236

📄 **PROMOZIONI:**

Questa funzione permette di creare liste di articoli in promozione.

Per ogni articolo in promozione è possibile definire il prezzo di PROMOZIONE.

Ogni promozione può avere durata definibile dell'utente, e cioè da data a data. Il programma provvede in automatico ad avviare la promozione alla data prevista di avvio ed a terminarla alla data di fine promozione.

Durante la promozione il prezzo di vendita degli articoli in promozione è quello definito in sede di configurazione della PROMOZIONE.

Al termine della promozione gli articoli ripresentano il prezzo effettivo di listino.

Fidelity Card:

Sistema di gestione delle fidelity card che prevede una anagrafica Fidelity e la gestione automatica dei punti accumulati. L'Utente può decidere il numero di punti accumulabili per ogni euro di vendita, ed il punteggio massimo di punti, raggiunto il quale, si beneficia di uno sconto sugli acquisti.

GESTIONE FRANCHISING:

Il sistema può essere configurato per gestire una rete di negozi (tipico caso del franchising).

Se configurato per il franchising. Il sistema permette una gestione accentrata di articoli e promozioni. Dalla sede centrale si operano le aggiunte agli articoli (Nuovi articoli e modifiche di prezzi) che vengono in automatico trasferite ai punti vendita della rete.

Allo stesso modo le promozioni definite nella sede centrale vengono inviate ai negozi affiliati.

Le fidelity Card invece possono essere utilizzate in tutti i punti vendita della rete grazie, anche in questo caso, alla trasmissione automatica dei dati tra i punti vendita.

MAGAZZINO:

Questa sezione è dedicata alla gestione del magazzino ed è composta dai seguenti moduli.

Documenti di Carico:

Modulo per caricare merci e prodotti in magazzino. Ad ogni documento di carico così creato è possibile associare un file (PDF, .doc) ex: Bolla o fattura in PDF fornita dal Fornitore. Per ogni operazione di carico delle merci in magazzino il sistema salva il prezzo di acquisto dell'articolo appena caricato, e se la funzione, "Aggiorna listini in automatico al prezzo di acquisto", è attivata, il sistema aggiorna i prezzi dei listini al nuovo prezzo di acquisto. Il calcolo viene eseguito in base alle percentuali di ricarico applicate ai singoli listini.

Con questa funzione quindi il sistema da solo procede ad adeguare i prezzi di vendita dei listini al nuovo prezzo di acquisto, in modo da esser certi in ogni istante di lavorare con i giusti margini di ricarico sui prezzi di acquisto.

Carico automatico delle merci

Questa funzione permette di eseguire il carico delle merci in magazzino utilizzando le funzioni di importazione di fatture acquisti o bolle. I fornitori che offrono tale servizio inviano al cliente anche la fattura elettronica. La fattura elettronica, viene acquisita dal programma e le merci vengono automaticamente caricate in magazzino.

☞ **Documenti di Scarico e carico manuale:**

Modulo per eseguire lo scarico/carico "manuale" di merci dal magazzino in funzione di eventi diversi dalla vendita. Ex omaggi, allineamenti manuali ecc...

☞ **Gestione scorta minima:**

Il magazzino è dotato della funzione della scorta minima. Il sistema avvisa l'utente ogni qual volta la quantità di un articolo è sceso al di sotto della scorta minima prevista. (L'impostazione della scorta minima viene eseguita dal listino articoli ed impostata per ogni articolo).

☞ **Stampa delle giacenze di magazzino:**

per Categoria, sub categoria, per marche e per articolo e per giacenza.

☞ **Valore del magazzino (Inventario):**

Modulo destinato a determinare il valore del magazzino secondo i due metodi: LIFO e FIFO.

☞ **Movimenti di magazzino:**

Questa funzione offre all'amministratore un valido supporto per l'analisi degli andamenti storici delle giacenze di singoli articoli.

Per ogni articolo il sistema visualizza a video, mese per mese l'andamento della giacenza, mostrando per ogni mese:

giacenza Iniziale;

qta .acquistata;

qta. Venduta;

giacenza finale.

☞ **Indice di rotazione del magazzino:**

La gestione del magazzino è supportata dal modulo di analisi dell'Indice di rotazione delle merci.

L'indice di rotazione è un valido supporto per la gestione dei costi delle scorte di magazzino e per la analisi degli andamenti periodici dei flussi in entrata ed in uscita dal magazzino.

Il modulo di gestione del magazzino è dotato di funzione di **associazione automatica del fornitore al singolo articolo**. Questa associazione viene eseguita dal sistema in fase di salvataggio di operazioni di carico di magazzino. (vedi **Fornitori Abituali** nel paragrafo **Articoli/Listini**)

GESTIONE VENDITA:

Da questa sezione si accede alla compilazione di tutti i documenti di vendita.

- ☞ Fatture;
- ☞ DDT;
- ☞ Ricevute Fiscali;
- ☞ Vendite a Banco;
- ☞ Preventivi;
- ☞ Commesse;
- ☞ Note di credito;
- ☞ Note di debito;
- ☞ Buoni di acquisto;
- ☞ Ordini di vendita: ordini di vendita nei confronti di clienti, con la gestione integrata delle quantità evase ed inevase.

Le **vendite a Banco**, e cioè quelle eseguite a mezzo di scontrino fiscale e memorizzate nel sistema, possono essere anche **esportate** in Fattura. Questa funzione è comoda quando il cliente dopo lo scontrino, ci ripensa e chiede la Fattura. La funzione di esportazione in fattura con pochissimi click crea la fattura senza dover ricompilare di nuovo tutta la lista di vendita

Le **commesse ed i DDT** sono dotati di funzione di **esportazione** automatica in Fattura. I DDT in particolare sono dotati della funzione di esportazione multipla. Con questa funzione a fine mese l'utente avvia la conversione dei DDT in fattura utilizzando anche la procedura di accorpamento dei DDT per singolo cliente.

La procedura di esportazione multipla è dotata di funzione di **definizione data delle fattura** da compilare. Il sistema offre all'utente la possibilità di definire la data da attribuire alle fatture in compilazione.

Invio fatture via E-Mail: UbikstorePro permette all'utente di inviare le fatture ai clienti via e-mail. Questo modulo, in modo del tutto automatizzato, esporta la fattura su di un file pdf e provvede a inviarla via e-mail al cliente. L'invio può essere fatto singolarmente o multiplo, a più clienti contemporaneamente. È inoltre possibile salvare una singola fattura su file pdf per le specifiche esigenze dell'utente di ubikstore.

L'invio può essere eseguito con mail **ordinaria** o con **PEC**

Compilazione di **fattura elettronica** secondo le attuali normative.

Per compilare la fattura elettronica, basta cliccare il pulsante salva come fattura Elettronica ed il programma genera il file XML contenente la fattura.

I **preventivi** possono essere corredati dalle seguenti voci:

- ☞ Validità del preventivo;
- ☞ Tempi di consegna;
- ☞ Note.

Inoltre, per ogni preventivo è possibile:

Esportare il preventivo in fattura, mediante un semplice **click**, il sistema provvede da solo a generare una fattura con i dati inseriti nel preventivo

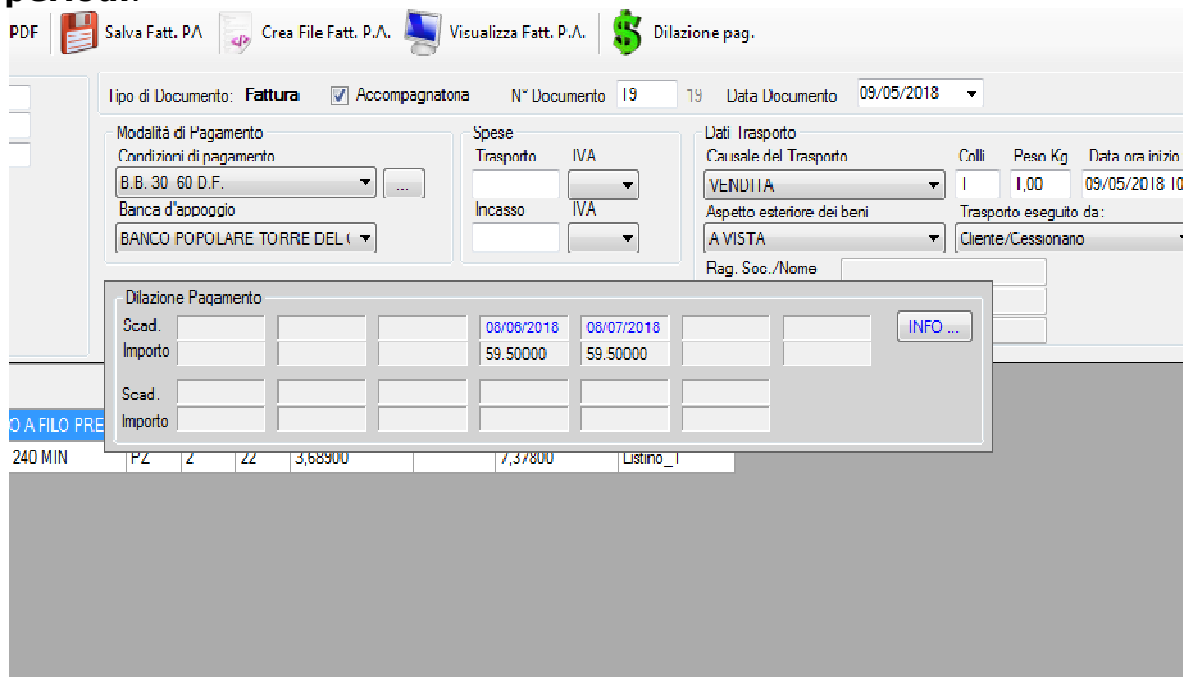
Inviare Preventivi via E-Mail: la procedura, come quella delle fatture, in automatico compila il preventivo su file PDF e provvede a spedirlo al cliente via e-mail (ordinaria o PEC).

Stampare i preventivi con IVA e senza IVA. I preventivi possono essere stampati al netto di IVA o al lordo di IVA

- Le fatture, i preventivi ed i DDT possono essere salvati anche su **file PDF.**

DILAZIONI DI PAGAMENTO:

Il sistema offre la possibilità di impostare le dilazioni di incassi e pagamenti (per i documenti di acquisto delle merci), **fino a 10 periodi.**



Dilazione Pagamento									
Scad.				08/06/2018	08/07/2018				INFO ...
Importo				59.50000	59.50000				
Scad.									
Importo									

E' possibile quindi impostare fino ad un massimo di 10 rate, alle quali è inoltre possibile associare date definite dall'utente, svincolando le scadenze dalla classica data di FINE MESE.

E' inoltre possibile impostare **manualmente anche gli importi** per singola scadenza. Ex. Importo fattura € 1500,00: 22/12/2020 € 500,00; 22/01/2021 € 1000,00

STORICO:

Lo storico offre la possibilità di aprire qualunque documento di vendita degli esercizi precedenti.

Da questa sezione è possibile **compilare** fatture relative ad **esercizi precedenti e già chiusi.**

CONTABILITÀ INTERNA:

Archiviazione fatture ricevute (acquisti):

Per ogni fattura ricevuta si potrà registrare il totale del documento ed il totale dell'IVA, ad ogni fattura registrata si può associare un file (PDF della fattura ricevuta o file di immagine della fattura ricevuta)

Prima Nota Modulo accessibile dal menù **Contabilità\Prima nota.**

Il modulo permette la gestione integrata (aggiunta modifica eliminazione) di scritture di prima nota.

La prima nota può essere stampata su supporto cartaceo ed è dotato di modulo di ricerca e selezione per data. Inoltre mostra sempre a video i totali degli importi DARE e AVERE, sia per totale visualizzato che per totale selezionato

COMUNICAZIONE:

Il modulo offre la possibilità di compilare e di stampare dei volantini/brochures. I **volantini** sono compilabili dall'utente che sceglie quali articoli inserire con quale listino. Ogni volantino può essere salvato e stampato successivamente.

Le brochures compilabili per formati A4 e A6 sono dotati di editor di testo e di modulo di aggiunta immagini. Il sistema di aggiunta delle immagini provvede a ridimensionare le immagini per adeguarle al formato in uso: A4 o A6. Le brochures possono essere utilizzate sugli espositori per fornire ai clienti ulteriori dettagli e specifiche dell'articolo

FINANZIARIO:

La sezione "**FINANZIARIO**" è destinata all'elaborazione della situazione IVA e del fatturato di periodo dell'azienda.

Situazione IVA;

L'elaborazione può essere eseguita su base TRIMESTRALE o MENSILE a seconda del regime fiscale a cui è assoggettata l'impresa. I dati elaborati mostrano l'IVA a debito (sulle vendite eseguite) e l'IVA a credito (sugli acquisti), maturata per ogni periodo, ed il relativo Saldo. L'elaborazione del saldo IVA è possibile dal momento che Ubik Store Pro permette la registrazione delle fatture acquisti (CONTABILITÀ INTERNA).

Fatturato;

L'elaborazione del fatturato può essere eseguita su base Trimestrale o Mensile sia per l'anno corrente che per gli esercizi precedenti a quello corrente. L'elaborazione può essere eseguita anche su base annua, in questo caso il sistema elabora e mostra a video il fatturato di ogni esercizio compreso l'anno in corso.

Fatturato per categoria

Funzione di calcolo del fatturato da data a data per singola categoria di prodotti. Ogni report ottenuto a video può essere stampato su supporto cartaceo.

STATISTICHE:

Scadenze Dilazioni di Pagamento;

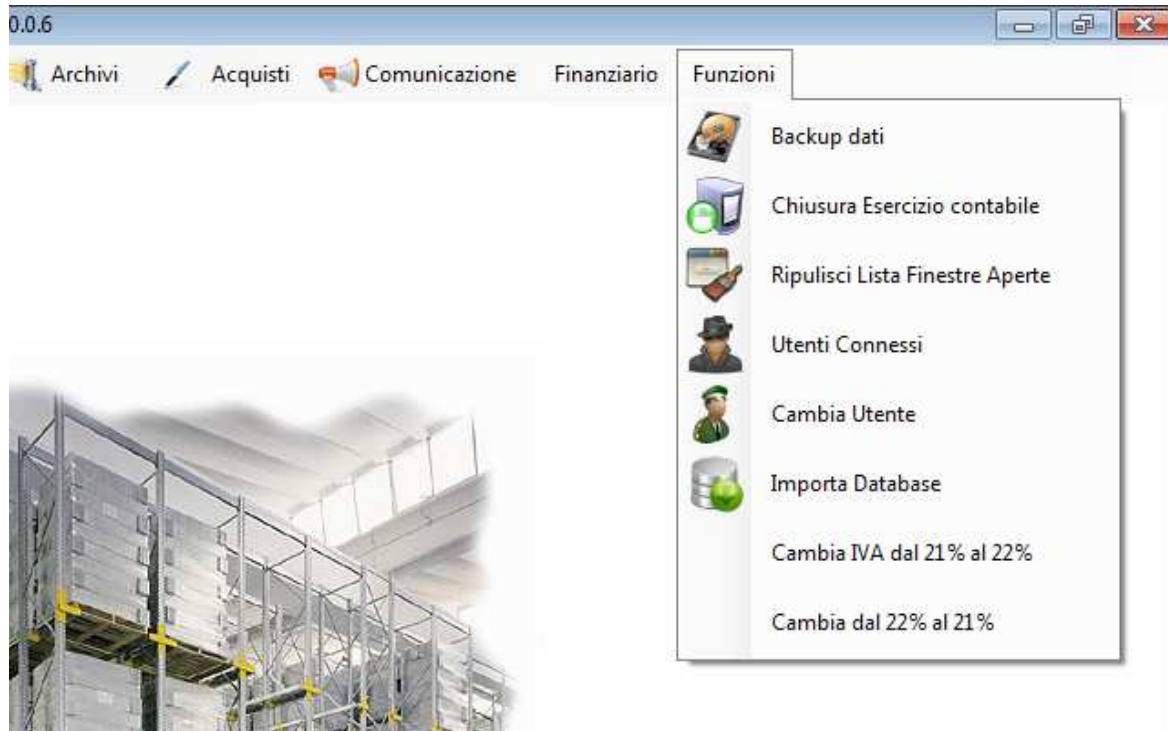
Questa funzione permette all'utente di monitorare mese per mese gli importi da incassare derivanti delle fatture emesse per le quali si è concessa una dilazione di pagamento.

La stessa funzione è utilizzabile per monitorare le scadenze mensili nei confronti dei FORNITORI, e quindi avere un quadro chiaro dei pagamenti da effettuare nell'intervallo di tempo selezionato (mese, trimestre o anche n giorni).

In ogni istante quindi è possibile visualizzare il totale degli importi che devono essere incassati nel mese corrente.

E' possibile ottenere un report che mostra per ogni fattura che prevede una dilazione di pagamento.

📄 **GESTIONE:**



☞ **Periodicità Backup (copia di sicurezza dei dati):**

UBIK STORE è dotato di una procedura automatica che provvede a realizzare il Backup di tutti i dati in esso esistenti ogni volta che il sistema viene chiuso. In aggiunta può essere associato ad ubik store un modulo di backup il cui avvio può essere impostato come operazione pianificata.

☞ **Chiusura esercizio;**

Archiviazione Fatture esercizio concluso, Archiviazione Note di credito esercizio concluso, chiusura del conto cliente e riporto a nuovo del credito esistente).

📄 **MODULO E-COMMERCE:**

Ubikstore pro è dotato di modulo e-commerce. Il modulo in questione non fa altro che aggiornare in tempo reale in automatico il sito e-commerce associato ad Ubikstore pro. Grazie ad esso l'imprenditore non dovrà più preoccuparsi di aggiornare continuamente il sito e-commerce in funzione delle variazioni di magazzino e di prezzo che si decidono in azienda e che si inseriscono in Ubikstore pro. Ubikstore

pro trasmette periodicamente (giornalmente o ad intervalli più brevi) le variazioni di listino e di giacenza al vostro sito di e-commerce.

Architettura:

Ubikstore pro è strutturato con architettura client-server.
(multiutente)

Database di supporto: SQL server 2008,2012;

Risorse Hardware e Software necessarie

Hardware:

- PC con 1 GB RAM;
- Processore: min. consigliato 2500 MHZ o superiore;
- Porta usb o lettore CD ROM (necessari per l'installazione del prodotto);
- Masterizzatore (utile per archiviare su supporto ottico i backup periodici prodotti da UBIK STORE PRO);
- Stampante: Laser o a getto di inchiostro;
- Impostazioni video:
 - Risoluzione dello schermo consigliata: 1024 X 768.

Software:

- Sistema operativo: Windows 7, windows 8, windows 10;

Moduli aggiuntivi al gestionale **UbikStore_PRO**

- AGENTI
- BANCHE
- MOVIMENTI DI MAGAZZINO
- INDICE DI ROTAZIONE
- GESTIONE PREVENTIVI
- ORDINI EMESSI
- CONTI CLIENTI
- ACQUISTI PER CLIENTE
- BUONI ACQUISTO EMESSI
- COMMESSE EMESSE
- ORDINI VENDITA EMESSI
- COMUNICAZIONE
- OPERATORI BANCO
- FINANZIARIO
- INVIO E-MAIL A CLIENTI
- STAMPA LISTINI

Prezzo per ogni modulo aggiuntivo € 30,00